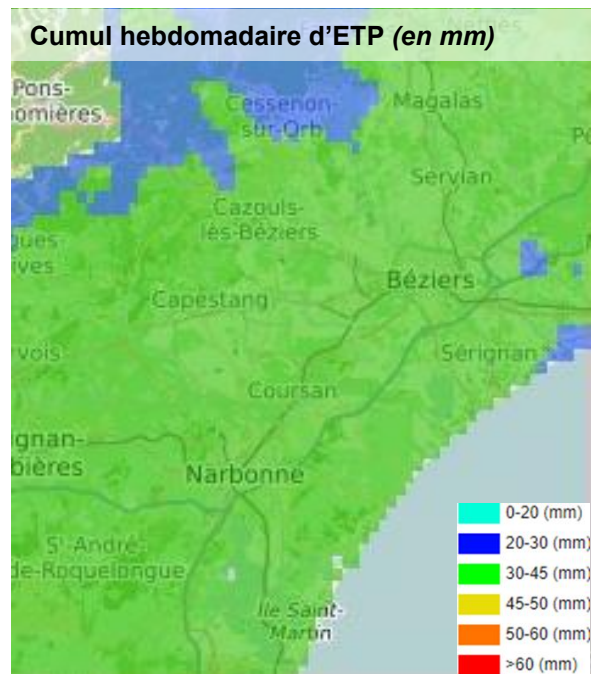
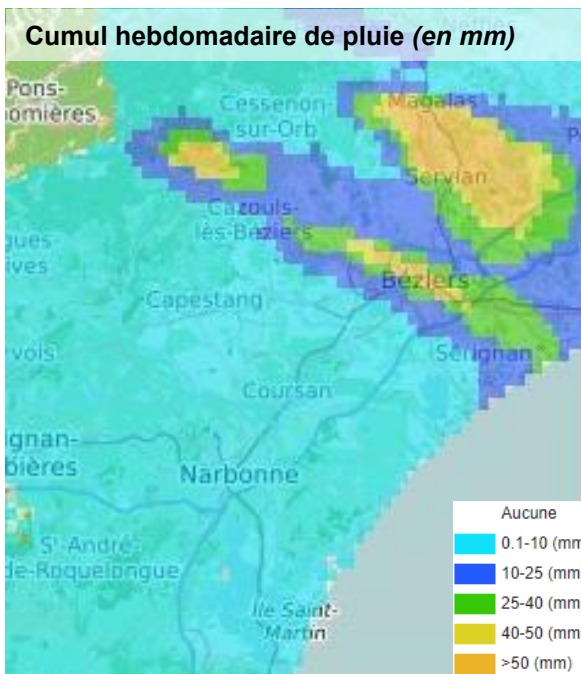


Le printemps brûle les étapes

Indicateurs Climatiques

Météo de la semaine écoulée



La semaine écoulée a été marquée par un temps plutôt ensoleillé, avec une Tramontane d'intensité faible à modérée, qui s'est calmée à l'approche du week-end. Un épisode orageux est intervenu en fin de week-end. Les températures sont restées supérieures aux normales saisonnières.

Sur les stations de référence, les cumuls de précipitations enregistrés sont de : 0 mm à Siran et à Narbonne, 7 mm à Béziers-Vias et 8,6 mm à Béziers-Courtade. La carte illustre des valeurs plus élevées au Nord (entre 20 et plus de 50 mm), et inférieures à 10 mm sur le reste de la zone.

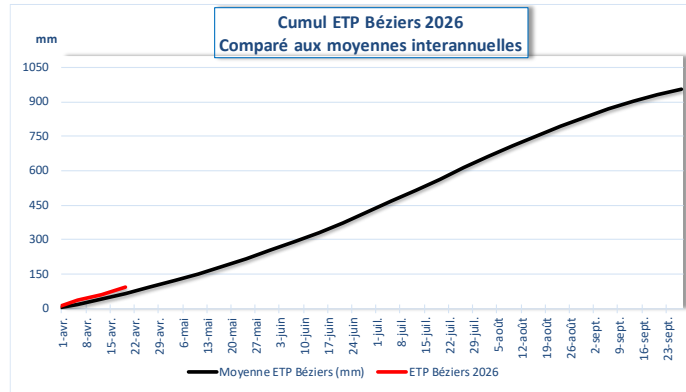
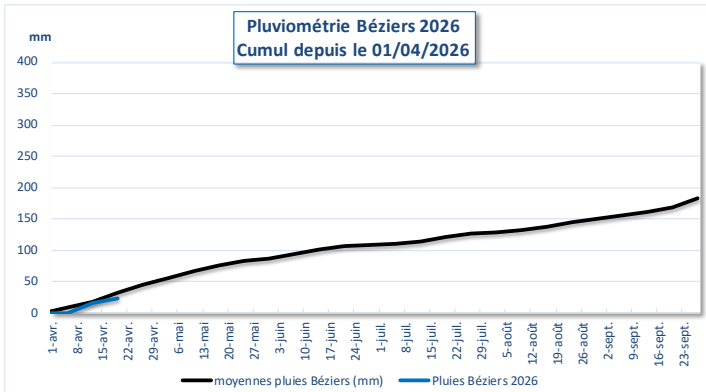
A Béziers-Vias, la demande climatique a été supérieure à la moyenne des 20 dernières années, avec un excédent de 20%, soit 30,8 mm contre 25,8 mm en moyenne. A Narbonne, les cumuls d'ETP enregistrés s'élèvent à 34,6 mm, et à Siran, ils atteignent 32,9 mm.

**EVAPOTRANSPIRATION
POTENTIELLE (ETP)**

Elle correspond à la consommation en eau d'un gazon en conditions hydriques non limitantes.

Cette valeur sert de référence pour calculer les besoins de toutes les cultures.

Comparaison des cumuls de pluie et d'ETP depuis le 01/04/2026 à la moyenne



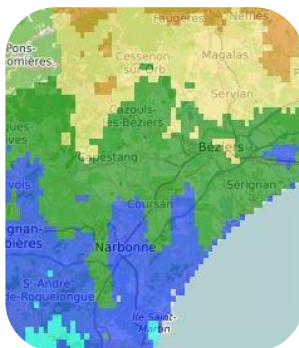
Depuis le début du mois d'avril, le déficit pluviométrique se creuse à Béziers-Vias. Il atteint actuellement -30%, soit 22,3 mm enregistrés pour 32 mm en moyenne.

Avec les ETP enregistrées cette semaine, le cumul à Béziers-Vias reste toujours au-dessus de la moyenne. Le cumul est de 92 mm, alors qu'en moyenne il est de 68 mm, soit un écart de +36%.

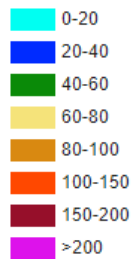
Cumuls de pluies et de sécheresse du 01/04/26 au 19/04/26

Pluie (en mm)

2025

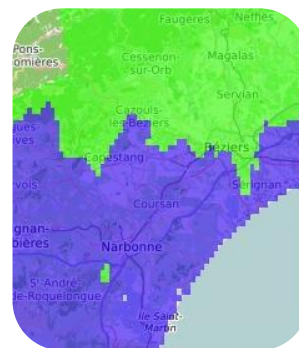


2026

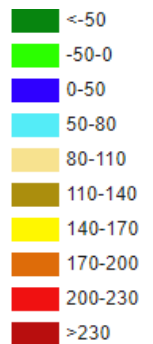


Indice de sécheresse (ETP - P)

2025



2026



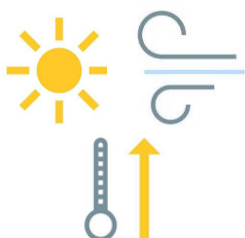
WEENAT **MÉTÉO VISION**
Données issues de la technologie
Météo Vision développée par Weenat

En 2026, les cumuls de précipitations sont principalement faibles, inférieurs à 20 mm, hormis les secteurs au Nord et Nord-Est de la zone où ils atteignent entre 20 et 150 mm à la suite d'un important épisode pluvieux. En comparaison, la situation en avril 2025 était très différente, avec des cumuls globalement plus élevés sur l'ensemble de la zone.

L'indice de sécheresse 2026 affiche des valeurs homogènes sur la zone, à l'exception de secteurs au Nord-Est où les indices sont plus faibles entre -50 et 50 mm. Par rapport à 2025, les indices étaient plus faibles qu'en 2026.

Météo

Météo de la semaine à venir du 20/04/26 au 26/04/26



Pour la semaine à venir, Météo France prévoit une semaine globalement ensoleillée, bien que le ciel puisse être nuageux en début de semaine avec un risque orageux lundi et quelques averses possibles selon les secteurs. Le vent sera d'intensité faible à modérée, alternant entre Tramontane et brises marines tout au long de la semaine, accompagné de rafales possibles entre 40 et 55 km/h. Les températures seront encore supérieures aux normales saisonnières.

Besoins pour la semaine

Maraichage et arboriculture fruitière

Du 20/04/26 au 26/04/26	RFU (mm)	Coef. cultural	mm semaine	mm jour
ETP			25,7	3,7
Melon précoce	40	0,6	15	2,2
Melon de saison	40	0,6	15	2,2
Melon arrière-saison	40			
Maïs	40			
Pommier/Poirier avant récolte	80	0,5	13	1,8
Pommier/Poirier après récolte	80			

“ Pour la semaine à venir, les besoins des cultures sont indiqués dans les tableaux ci-contre.

Au vu des conditions météorologiques annoncées et passées, nous vous conseillons de majorer de 10% les besoins indiqués sur l'ensemble des secteurs.

”