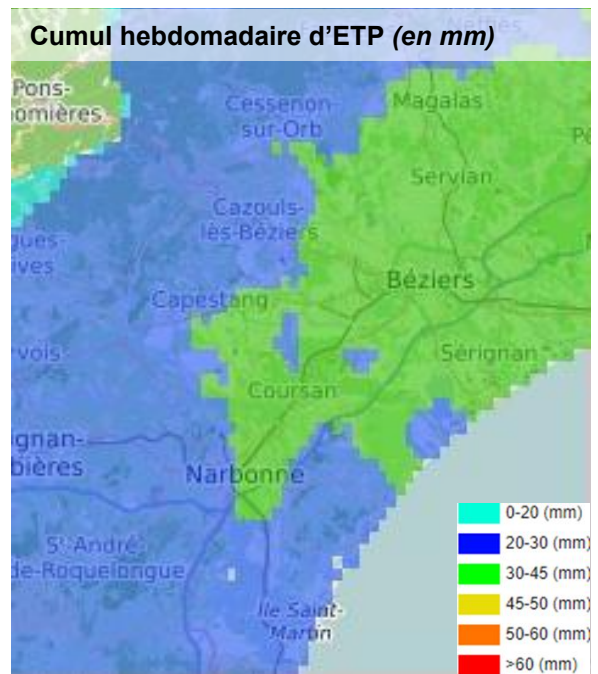
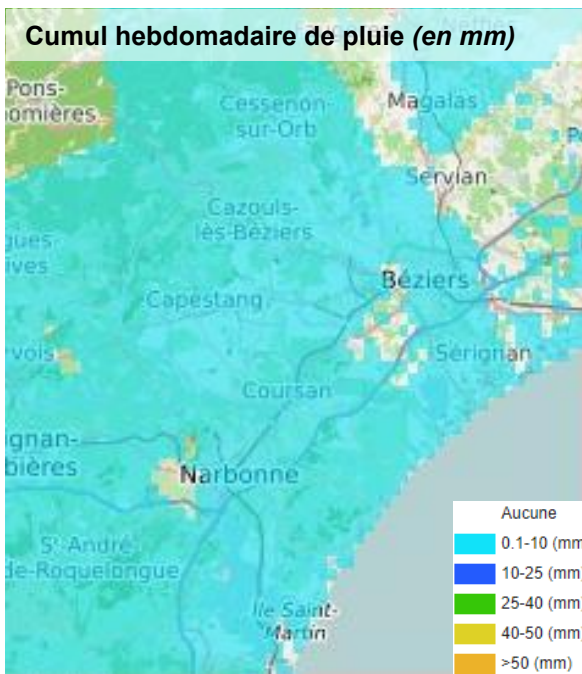


Le printemps prend des airs d'été

Indicateurs Climatiques

Météo de la semaine écoulée



La semaine écoulée a été ensoleillée, mais marquée par une forte présence de la Tramontane avec des rafales très soutenues, avant une fin de semaine aux allures estivales. Les températures sont restées relativement proches des normales saisonnières dans le courant de la semaine avant de les dépasser largement au cours du week-end.

Les précipitations enregistrées sur les stations de références sont négligeables : 1,4 mm à Siran, 0 mm à Béziers-Vias, et 0,4 mm à Béziers-Courtade et Narbonne. Les valeurs indiquées sur la carte ne sont pas significatives en termes d'alimentation hydrique.

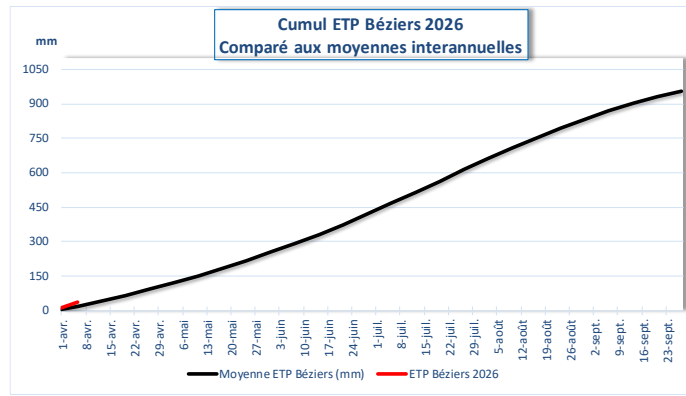
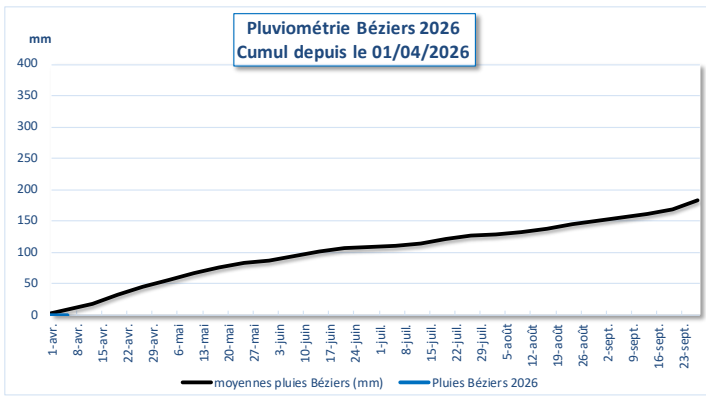
A Béziers-Vias, la demande climatique a été nettement supérieure à la moyenne des 20 dernières années, avec un excédent de 91%, soit 36,2 mm contre 18,9 mm en moyenne. A Narbonne, les cumuls d'ETP enregistrés s'élèvent à 30,4 mm, et à Siran, ils atteignent 26,1 mm.

**EVAPOTRANSPIRATION
POTENTIELLE (ETP)**

Elle correspond à la consommation en eau d'un gazon en conditions hydriques non limitantes.

Cette valeur sert de référence pour calculer les besoins de toutes les cultures.

Comparaison des cumuls de pluie et d'ETP depuis le 01/04/2026 à la moyenne



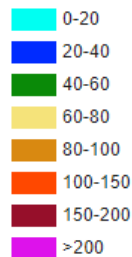
A Béziers-Vias, le cumul de précipitations en ce début de saison est nul, alors qu'en moyenne il est de 8,3 mm.

En cette première semaine d'avril, le cumul des ETP enregistré à Béziers-Vias est supérieur de 91%, avec 36 mm contre 19 mm en moyenne.

Cumuls de pluies et de sécheresse du 01/04/26 au 05/04/26

Pluie (en mm)

2025

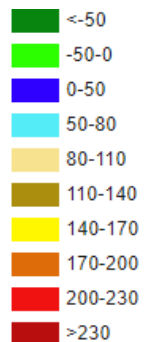
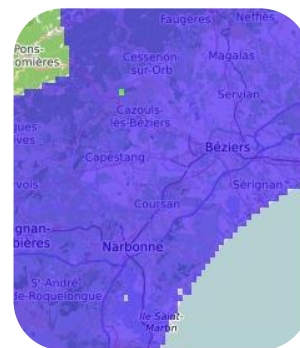


2026

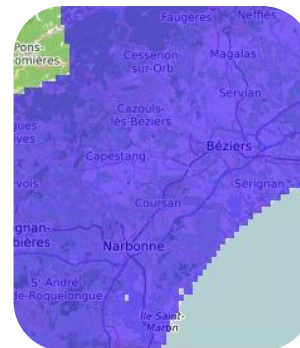


Indice de sécheresse (ETP - P)

2025



2026



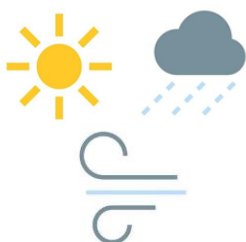
WEENAT **MÉTÉO VISION**
Données issues de la technologie
Météo Vision développée par Weenat

Au début du mois d'avril, le cumul de précipitations en 2026 est similaire à celui de 2025, avec des valeurs non significatives, voire nulles, sur l'ensemble du territoire.

L'indice de sécheresse du début avril 2026 est homogène sur la zone et se situe dans la même gamme de valeurs qu'en 2025, comprises entre 0 et 50 mm.

Météo

Météo de la semaine à venir du 06/04/26 au 12/04/26



Pour la semaine à venir, Météo France prévoit un temps majoritairement ensoleillé, avec toutefois des averses attendues au cours du week-end. Le vent sera tournant tout au long de la semaine. Sur la partie Ouest de la zone, il soufflera d'intensité faible à modérée, avec des rafales comprises entre 40 et 65 km/h qui ponctueront la semaine. Sur la partie Est, il restera faible, avec des rafales prévues uniquement en fin de semaine atteignant jusqu'à 60 km/h. Les températures maximales seront supérieures aux normales, avant de revenir vers des valeurs de saison en fin de semaine.

Besoins pour la semaine

Maraichage et arboriculture fruitière

Du 06/04/26 au 12/04/26	RFU (mm)	Coef. cultural	mm semaine	mm jour
ETP			23,1	3,3
Melon précoce	40	0,6	14	2,0
Melon de saison	40	0,6	14	2,0
Melon arrière saison	40			
Maïs	40			
Pommier/Poirier avant récolte	80	0,5	12	1,7
Pommier/Poirier après récolte	80			

“ Pour la semaine à venir, les besoins des cultures sont indiqués dans les tableaux ci-contre.

Au vu des conditions hivernales passées, il n'est pas encore nécessaire de commencer à irriguer vos cultures. Il est cependant conseillé de procéder aux tests de remise en eau de vos systèmes d'irrigation.

Rendez-vous lors du prochain bulletin pour le démarrage des irrigations.”