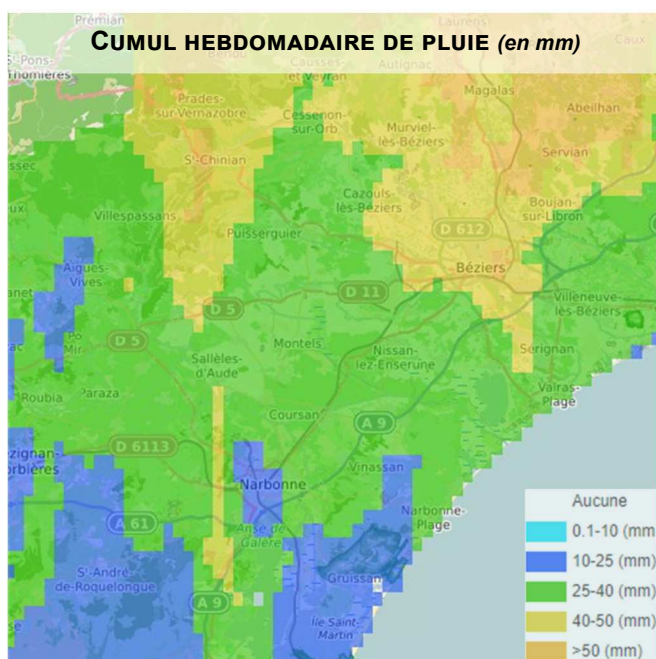


Le printemps, c'est maintenant ?

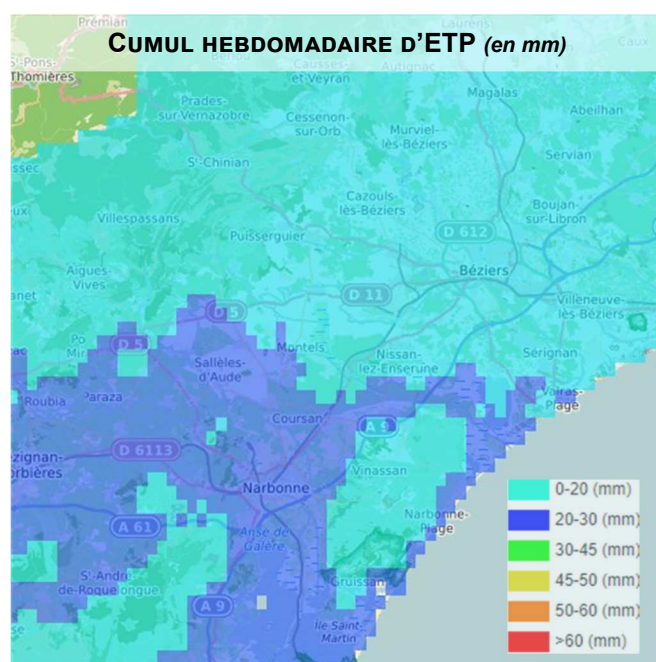
MÉTÉO DE LA SEMAINE ÉCOULÉE

Du 14/04/25 au 20/04/25



La semaine écoulee a été caractérisée par un début de semaine sous un temps pluvieux, la 2ème partie de la semaine a été marquée par le retour du soleil malgré un épisode orageux au cours du week-end. Les températures ont été en deçà des normales en début de semaine avant de repasser au dessus en fin de semaine.

le Nord de la zone a reçu des précipitations pratiquement deux fois plus importantes que le Sud. Les précipitations enregistrées sont de 16,2 mm à Béziers-Vias, de 40,3 mm à Béziers-Courtade, de 26,3 mm à Narbonne ainsi qu'à Siran.

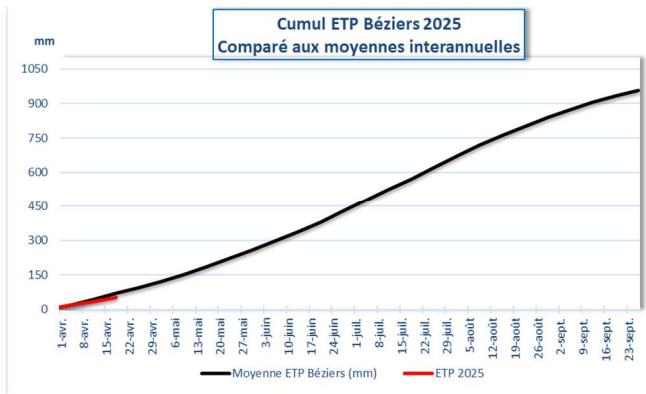
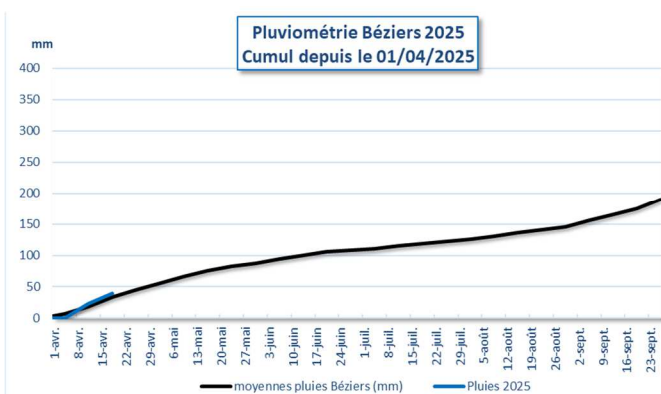


La demande climatique a été largement inférieure à la moyenne des 20 dernières années, 18,1 mm à Béziers Vias pour 25,8 mm.

EVAPOTRANSPIRATION POTENTIELLE (ETP)

Elle correspond à la consommation en eau d'un gazon en conditions hydriques non limitantes. Cette valeur sert de **référence** pour calculer les besoins de toutes les cultures.

COMPARAISON DES CUMULS DE PLUIE ET D'ETP DEPUIS LE 01/04/2025 À LA MOYENNE

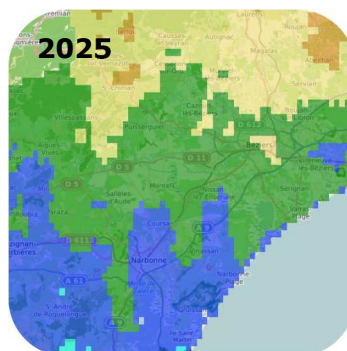
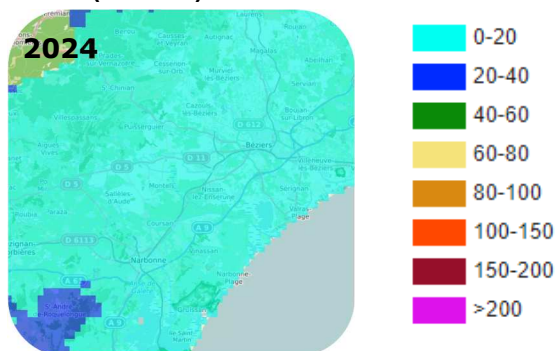


A Béziers-Vias, au terme de cette 2ème décade d'avril, le cumul est supérieur à la moyenne des 20 dernières années. On enregistre 40 mm pour une moyenne de 33 mm, soit +20%.

Le cumul des ETP calculées à Béziers est inférieur à la moyenne de 25%, soit 52,1 mm en 2025 et 69,2 mm en moyenne.

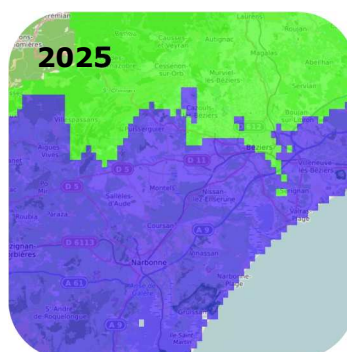
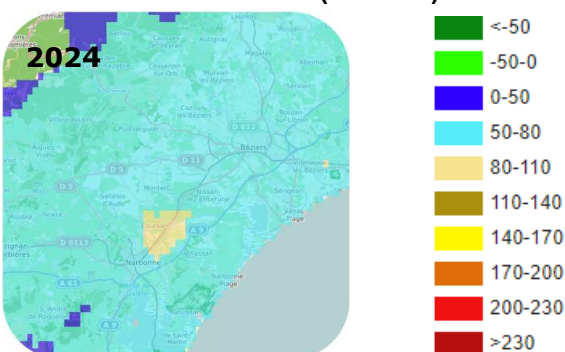
CUMULS DE PLUIES ET DE SÈCHERESSE - DU 01/04 AU 20/04/2025

Pluie (en mm)



Sur l'ensemble du territoire, le cumul des précipitations est supérieur au cumul de 2024. On distingue un gradient Nord-Sud avec une zone Nord affichant des cumuls d'ores et déjà importants.

Indice de sécheresse (ETP - P)



L'indice de sécheresse de 2025 est inférieur à celui enregistré en 2024. On distingue nettement une zone Nord et Sud en lien avec la répartition des pluies.

MÉTÉO DE LA SEMAINE À VENIR

Du 21/04/25 au 27/04/25



Pour la semaine à venir, Météo France prévoit une semaine plutôt ensoleillée mais quelques nébulosités pourront venir troubler ce beau temps en milieu de semaine et en fin de week-end où quelques gouttes pourraient bien tomber. Le vent sera orienté au Nord-ouest toute la semaine avec des rafales importantes du milieu à la fin de semaine. Les températures seront au dessus des valeurs de saison.

BESOINS DES CULTURES POUR LA SEMAINE EN COURS

QUELLE DIFFÉRENCE ENTRE BESOIN ET DOSE ?

Le besoin des cultures, présenté dans les tableaux ci-dessous, est évalué à partir de la valeur de l'ETP moyenne de la zone et de la période, combinée au coefficient cultural.

Ce besoin peut être satisfait par :

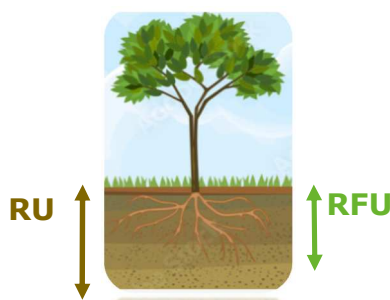
- ◆ L'eau contenue dans la Réserve Utile (voir ci-dessous)
- ◆ La pluie (voir prise en compte des pluies)
- ◆ A défaut, l'irrigation

Lorsque la réserve contient encore de l'eau ou qu'il pleut, cela doit être déduit du besoin dans le calcul de la dose à apporter.

RESERVE UTILE (RU) ET RÉSERVE FACILEMENT UTILISABLE (RFU)

LA RÉSERVE UTILE

Elle est propre au type de sol et est définie par sa texture, sa proportion en cailloux, et en matière organique. Elle est exprimée en mm d'eau par cm de sol. Il faut donc tenir compte de la profondeur d'enracinement des plantes pour obtenir une valeur pertinente pour chaque culture.



LA RÉSERVE FACILEMENT UTILISABLE

Pour un sol moyen, elle est estimée à 2/3 de la RU.

Les données RFU présentées dans ce bulletin sont fournies à titre indicatif, pour un sol de texture moyenne et des cultures exigeantes en eau.

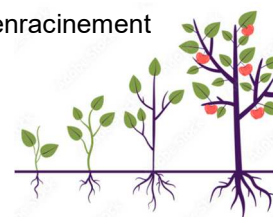
Pour évaluer la RFU de votre sol, en fonction de sa texture, voir Mémento irrigation BRLE.



Les valeurs de RFU annoncées dans les tableaux ci-dessous représentent la capacité d'enracinement maximale. Adaptez la valeur de RFU au stade de développement de votre culture.

LA PRISE EN COMPTE DE LA RFU

- ◆ Pour le démarrage des irrigations : quand il ne reste que 50 % d'eau dans la RFU
- ◆ Pour la prise en compte des pluies (voir page suivante)
- ◆ Pour le fractionnement des irrigations afin d'éviter de perdre de l'eau en profondeur



Depositphotos - @mariafaya

BESOINS POUR LA SEMAINE EN COURS

MARAICHAGE ET ARBORICULTURE FRUITIÈRE

21/04/25 au 27/04/25	RFU (mm)	Coef. cultural	mm semaine	mm jour
ETP			25,7	3,7
Melon précoce	40	0,6	15,4	2,2
Melon de saison	40	0,6	15,4	2,2
Melon arrière saison	40	0	0	0
Maïs	40	0	0	0
Pommier/Poirier avant récolte	80	0,5	12,9	1,8
Pommier/Poirier après récolte	80	0	0	0

Pour la semaine à venir, les besoins des cultures sont indiqués dans les tableaux ci-contre. En lien avec les cumuls de précipitations importants enregistrés, le démarrage des irrigations est repoussé d'une semaine.



PRISE EN COMPTE DES PLUIES

La prise en compte des pluies est délicate, mais cependant importante afin d'éviter les excès d'irrigation. Lorsque des pluies surviennent, il faut donc évaluer :

- Celles qui sont significatives, voir paragraphe « Faibles pluies »
- La part absorbée par le sol, c'est-à-dire la part qui n'a pas ruisselé et qu'on appelle souvent la pluie efficace,
- Celle qui va être retenue, autrement dit que le sol peut contenir, voir paragraphe RU-RFU

Il faut ensuite transformer la valeur retenue en nombre de jours d'arrêt des irrigations.

Une autre possibilité consiste à retirer la valeur considérée d'un apport d'irrigation dans les jours qui viennent.

FAIBLE PLUIE

En période **estivale**, les pluies journalières de moins de 5 mm sont généralement évaporées dans la journée. On ne prend donc en compte que les pluies de **plus de 5 mm** en été.

PLUIE EFFICACE

L'efficacité de la pluie dépend de deux facteurs :

- L'état du sol : s'il est trop sec ou saturé, la pluie pénètre mal ou pas du tout
- La violence de l'épisode : les orages sont souvent inefficaces du fait de la grande quantité d'eau tombée en peu de temps, et donc mal absorbée par le sol.

Il est impossible de donner des règles simples d'évaluation de l'efficacité de la pluie. Les valeurs présentées dans le tableau ne sont que des exemples destinés à illustrer le raisonnement à tenir

Pluie de 20 mm tombée en	Prendre en compte
Moins d'1/2 H	30 %
1H	50 %
2H	100 %



ATTENTION À LA PERCOLATION

La percolation représente l'eau qui est perdue en profondeur car la valeur de la pluie est supérieure à la taille du réservoir du sol. Ce que le sol ne peut pas contenir sera donc entraîné en profondeur et ne sera pas accessible par les racines.

Exemple d'un sol dont la RU est évaluée à 30 mm

Pour une pluie de **75 mm** survenue en 8 h, on peut prendre en compte la totalité de la pluie.



Dans ce cas, la pluie est supérieure à la RU du sol, on ne prend alors en compte que la RU du sol, soit **30 mm**.

CONVERTIR LA PLUIE EFFICACE EN NOMBRE DE JOURS DE BESOIN

EXEMPLE MELON PRÉCOCE

Pour une pluie de 25 mm tombée en 1 heures :

Pluie efficace prise en compte : environ 12 mm

Pour un sol dont la RU est de 30 mm, on prend en compte 12 mm de pluie

Pour une période dont le besoin quotidien est 2,2 mm/j

Nombre jours de besoins couverts par la pluie = $10/2,2$ soit environ 5 jours

Les irrigations peuvent être suspendues pendant 5 j environ. Dans l'idéal, il est utile de contrôler l'humidité du sol à l'aide de tensiomètres afin de préciser la date de reprise des irrigations.

VOUS SOUHAITEZ ...

EN SAVOIR PLUS

Pour des informations concernant les besoins des plantes, le pilotage des irrigations, la prise en compte du climat; vous pouvez consulter ou télécharger le Mémento Irrigation via le site www.brle.fr/kiosque

VOUS ABONNER À CE BULLETIN

Envoyez un mail à l'adresse contact@brle.fr pour faire votre demande

OBTENIR DES CONSEILS IRRIGATION VIGNE

Créez gratuitement votre compte Eau'capi en vous connectant à votre espace client BRLE!



ARRÊTÉ SÉCHERESSE



N'oubliez pas de vérifier si vous êtes soumis à une restriction en vous connectant sur le site de votre préfecture ou sur le site <https://vigieau.gouv.fr/>