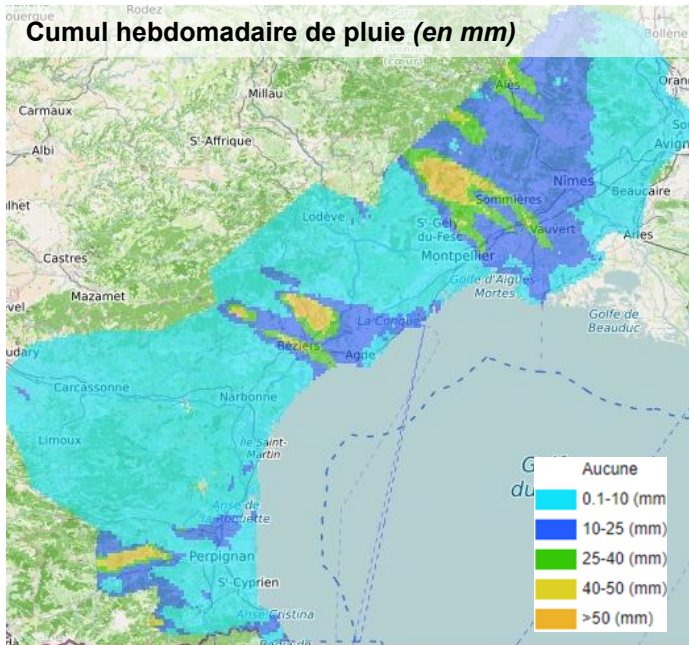


Le printemps brûle les étapes

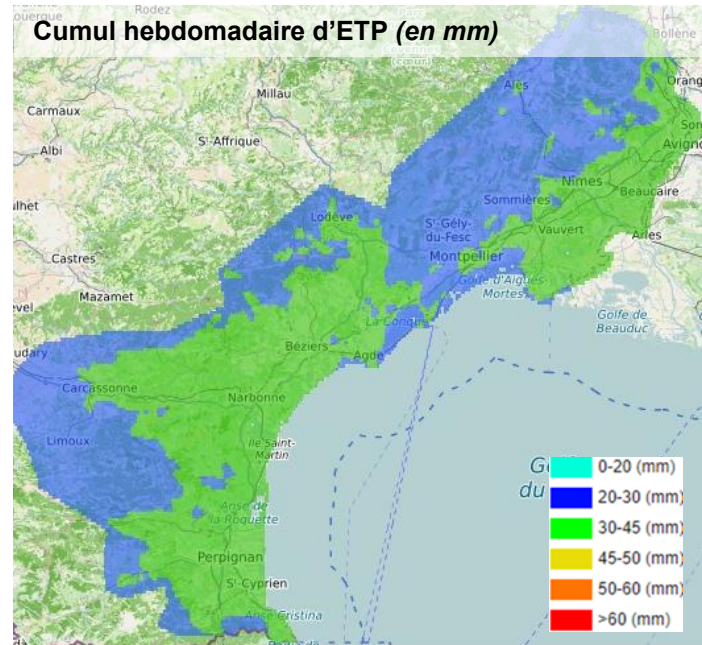
Indicateurs Climatiques

Météo de la semaine écoulée

Cumul hebdomadaire de pluie (en mm)



Cumul hebdomadaire d'ETP (en mm)



La semaine écoulée a été marquée par un temps plutôt ensoleillé, avec un Mistral/ une Tramontane d'intensité faible à modérée, qui s'est calmé à l'approche du week-end. Un épisode orageux est intervenu en fin de week-end. Les températures sont restées supérieures aux normales saisonnières.

Sur les stations de référence de Nîmes, de Montpellier-Fréjorgues et de Béziers-Vias, les cumuls de précipitations enregistrés sont respectivement de 3,8 mm, 0,8 mm et 7 mm. Les précipitations ont concerné l'ensemble du territoire, avec des valeurs plus élevées sur le Nord-Est biterrois et le Nord sommiérois (entre 25 et plus de 50 mm).

La demande climatique a été supérieure à la moyenne des 20 dernières années. Les valeurs des ETP s'élèvent à 33,2 mm à Nîmes (+15%), 30,3 mm à Montpellier (+15%) et 30,8 mm à Béziers-Vias (+20%).

**EVAPOTRANSPIRATION
POTENTIELLE (ETP)**

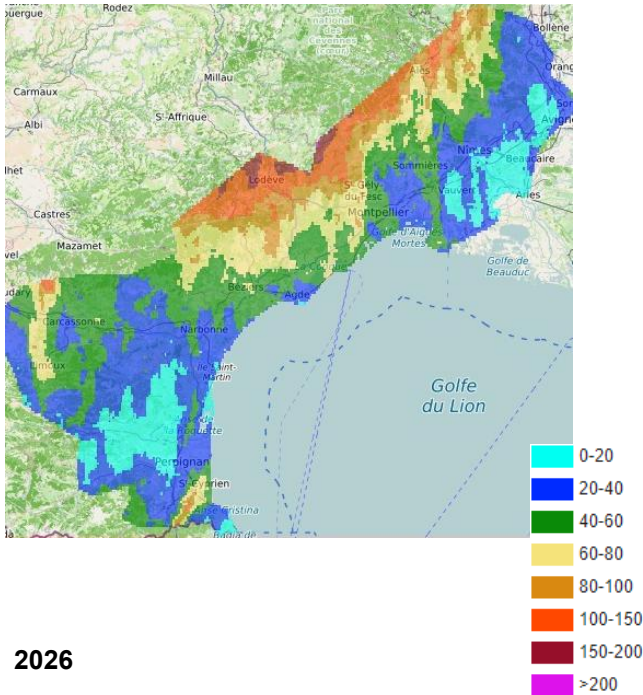
Elle correspond à la consommation en eau d'un gazon en conditions hydriques non limitantes.

Cette valeur sert de référence pour calculer les besoins de toutes les cultures.

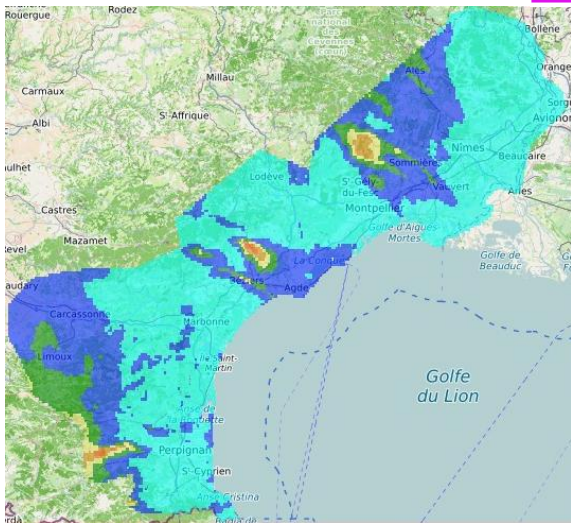
Cumuls de pluies et de sécheresse du 01/04/26 au 19/04/26

Pluie (en mm)

2025

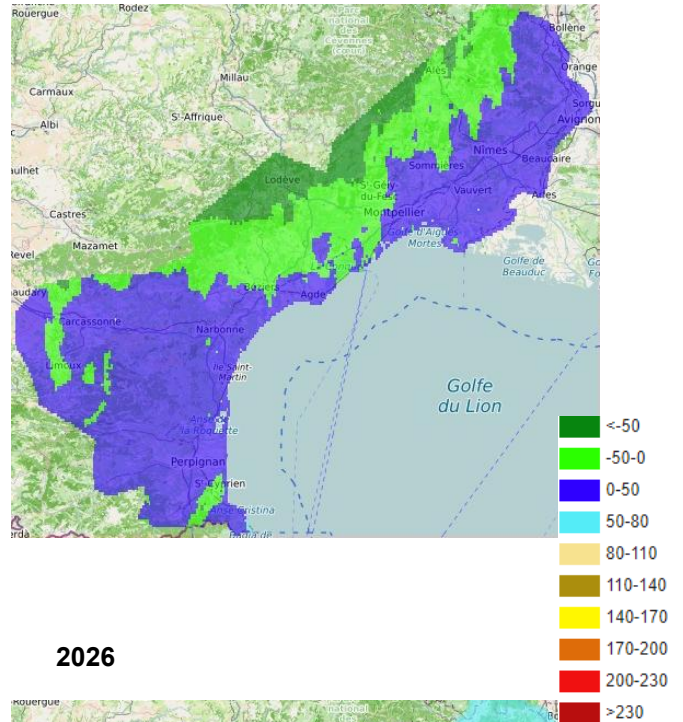


2026

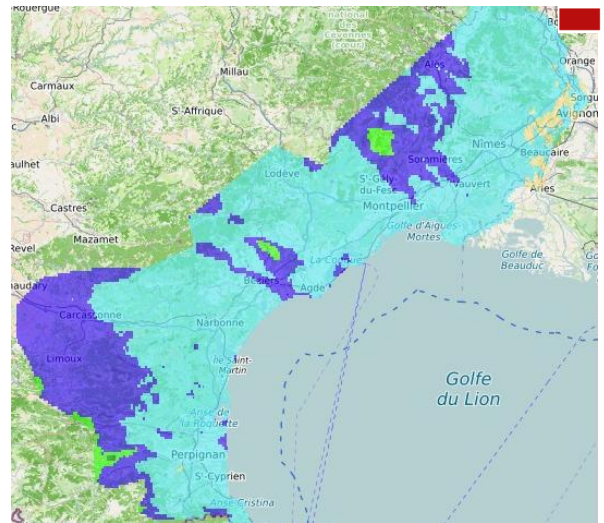


Indice de sécheresse (ETP - P)

2025



2026



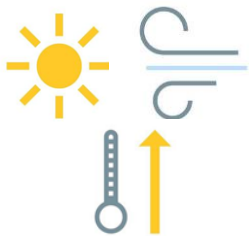
WEENAT **MÉTÉO VISION**
Données issues de la technologie
Météo Vision développée par Weenat

En 2026, les cumuls pluviométriques sont majoritairement faibles, inférieurs à 20 mm. Des secteurs à l'Ouest, ainsi qu'au niveau du Biterrois et du Sommiérois, affichent des cumuls plus importants entre 20 et 100 mm, voire 150 mm. En comparaison avec 2025, la situation était très différente, avec de façon générale des cumuls plus importants, en particulier au niveau des piémonts montagneux.

L'indice de sécheresse 2026 est globalement compris entre 50 et 80 mm sur l'ensemble du territoire, à l'exception des secteurs les plus arrosés où les indices sont plus faibles. En 2025, les indices étaient bien plus faibles que ceux de 2026.

Météo

Météo de la semaine à venir du 20/04/26 au 26/04/26



Pour la semaine à venir, Météo France prévoit une semaine globalement ensoleillée, bien que le ciel puisse être nuageux en début de semaine avec un risques d'orage lundi et quelques averses attendues selon les secteurs. Le vent sera d'intensité faible à modérée, alternant entre Mistral/Tramontane et brises marines tout au long de la semaine, accompagné de rafales dont l'intensité et la fréquence varieront au fil de la semaine sur le territoire. Les températures seront encore supérieures aux normales saisonnières.

Besoins pour la semaine à venir

Du 20/04/26 au 26/04/26	RFU (mm)	Coef. cultural	mm semaine	mm jour
Vistrenque et Costières	40	0,7	20	2,8
Pays Sommiérois et Gardonnenque	40	0,7	18	2,5
Littoral Montpellierain et Camargue	40	0,7	19	2,7
Vallée de l'Hérault	40	0,7	18	2,5
Minervois et Biterrois	40	0,7	18	2,6
Gard Rhodanien	40	0,7	19	2,8

“ Pour la semaine à venir, les besoins des cultures sont indiqués dans les tableaux ci-contre. ”