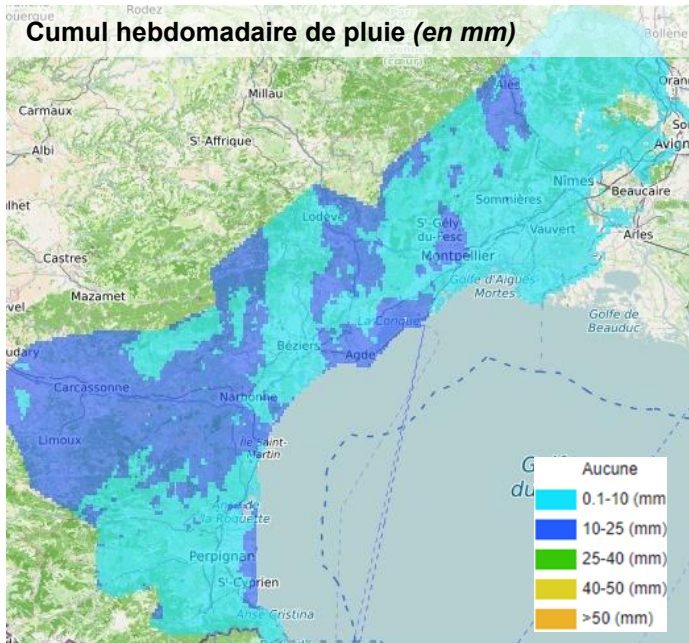


**Le beau temps revient, le Mistral et la Tramontane s'invitent**

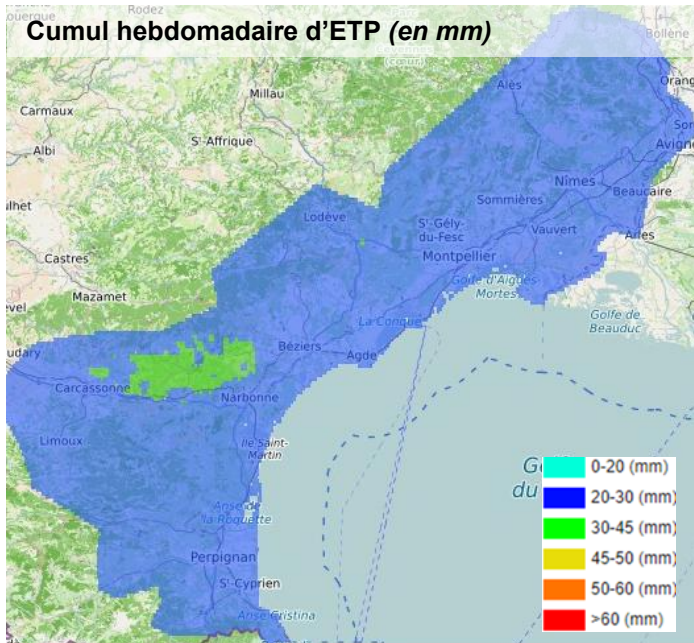
**Indicateurs Climatiques**

**Météo de la semaine écoulée**

**Cumul hebdomadaire de pluie (en mm)**



**Cumul hebdomadaire d'ETP (en mm)**



La semaine écoulée a été marquée par un temps globalement ensoleillé, avec des températures supérieures aux normales saisonnières et un vent d'intensité faible à modérée selon les secteurs. Le vent du Nord et les pluies ne sont venus perturber ce beau temps qu'en fin de week-end.

Sur les stations de référence de Nîmes, de Montpellier-Fréjorgues et de Béziers-Vias, les cumuls de précipitations enregistrés sont respectivement de 9,4 mm, 14,5 mm et 15,3 mm. Les précipitations ont concerné l'ensemble du territoire, avec des valeurs plus élevées à l'Ouest, sur une partie des littoraux et des zones montagneuses (entre 10 et 25 mm).

La demande climatique a été proche, voire supérieure, à la moyenne des 20 dernières années. Les valeurs des ETP s'élèvent à 24,9 mm à Nîmes (+13%), 25 mm à Montpellier (+2%) et 24,5 mm à Béziers-Vias (+6%).

**EVAPOTRANSPIRATION  
POTENTIELLE (ETP)**

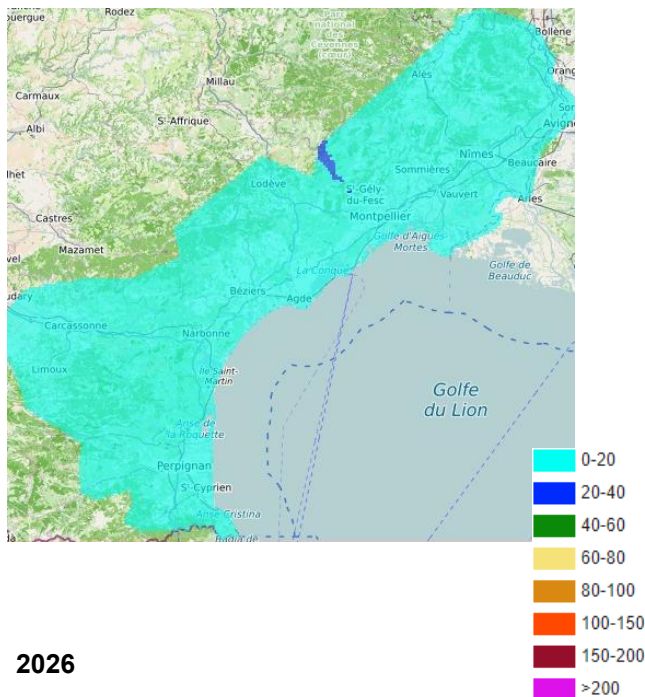
Elle correspond à la consommation en eau d'un gazon en conditions hydriques non limitantes.

Cette valeur sert de référence pour calculer les besoins de toutes les cultures.

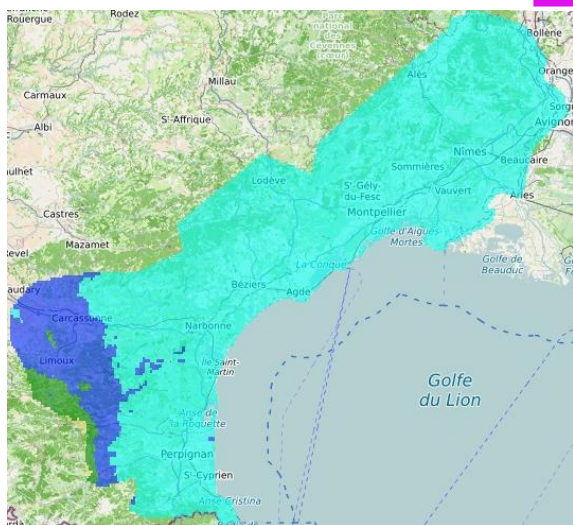
# Cumuls de pluies et de sécheresse du 01/04/26 au 12/04/26

## Pluie (en mm)

2025

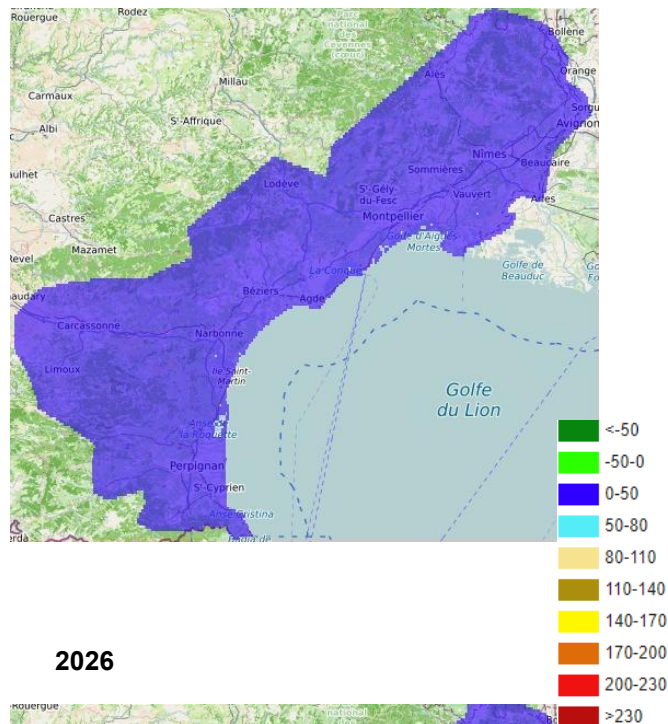


2026

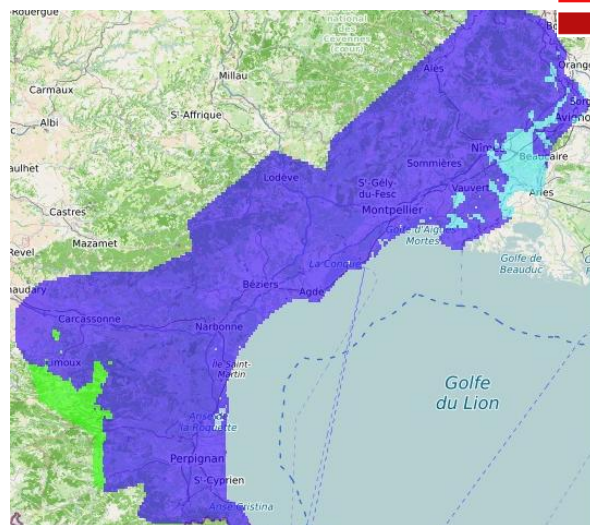


## Indice de sécheresse (ETP - P)

2025



2026



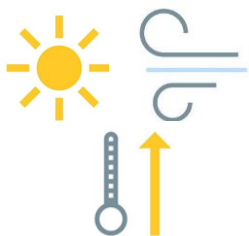
**WEENAT** **MÉTÉO VISION**  
Données issues de la technologie  
Météo Vision développée par Weenat

A cette période, le cumul des précipitations en 2026 demeure comparable à celui de 2025, avec principalement des valeurs faibles sur l'ensemble du territoire. Hormis des secteurs à l'extrême Ouest qui affichent des cumuls plus importants entre 20 et 40 mm.

En 2026, l'indice de sécheresse reste globalement homogène sur l'ensemble du territoire et se situe dans la même gamme de valeurs qu'en 2025, comprises entre 0 et 50 mm. Seuls quelques secteurs font exception, avec des valeurs plus faibles à l'extrême Ouest et plus élevées au Sud-Est en Costières.

## Météo

### Météo de la semaine à venir du 13/04/26 au 19/04/26



Pour la semaine à venir, Météo France prévoit un début de semaine couvert, voire pluvieux, avant un retour du beau temps dès mardi. Le Mistral ou la Tramontane soufflera d'intensité faible à modérée, accompagnés de rafales dont l'intensité et la fréquence varieront au fil de la semaine selon les secteurs. Les températures seront supérieures aux normales de saison à partir du milieu de semaine.

### Besoins pour la semaine à venir

Du 13/04/26 au 19/04/26	RFU (mm)	Coef. cultural	mm semaine	mm jour
Vistrenque et Costières	40	0,7	20	2,9
Pays Sommiérois et Gardonnenque	40	0,7	18	2,5
Littoral Montpellierain et Camargue	40	0,7	18	2,6
Vallée de l'Hérault	40	0,7	18	2,6
Minervois et Biterrois	40	0,7	18	2,6
Gard Rhodanien	40	0,7	19	2,8

“ Pour la semaine à venir, les besoins des cultures sont indiqués dans les tableaux ci-contre. ”