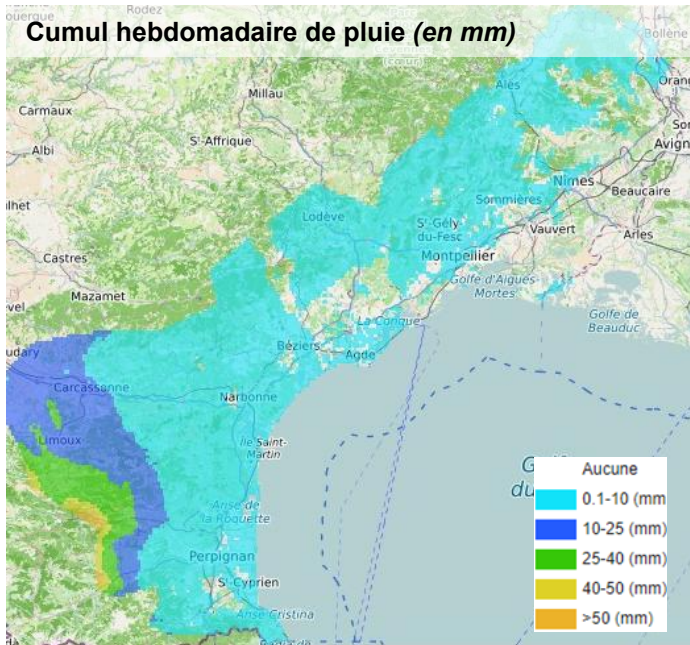


Le printemps prend des airs d'été

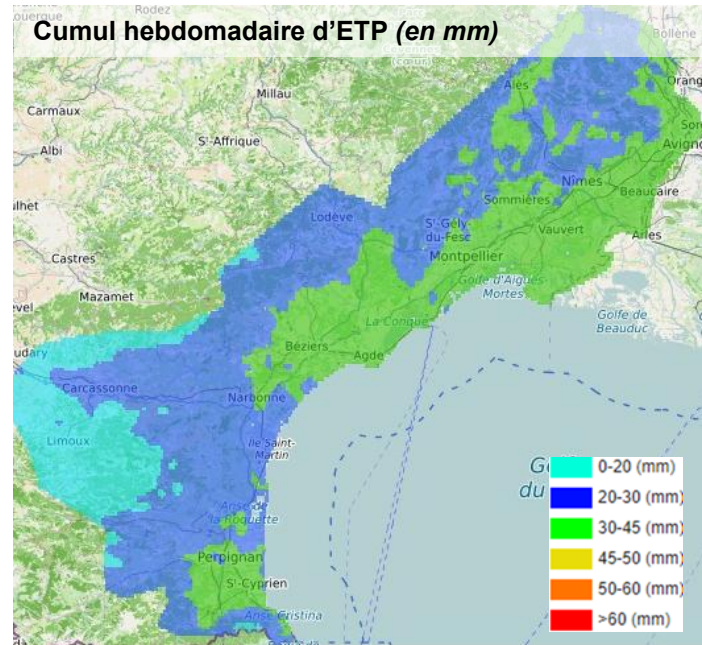
Indicateurs Climatiques

Météo de la semaine écoulée

Cumul hebdomadaire de pluie (en mm)



Cumul hebdomadaire d'ETP (en mm)



La semaine écoulée a été ensoleillée, mais marquée par une forte présence du Mistral ou bien de la Tramontane selon le secteur avec des rafales très soutenues, avant une fin de semaine aux allures estivales. Les températures sont restées relativement proches des normales saisonnières dans le courant de la semaine avant de les dépasser largement au cours du week-end.

Sur les stations de référence de Nîmes, de Montpellier-Fréjorgues et de Béziers-Vias, aucun cumul de précipitations n'a été enregistré. Les valeurs indiquées sur la carte sont principalement négligeables, entre 0,1 et 10 mm. Des cumuls plus importants sont observés sur l'extrême Ouest du territoire, avec des zones dépassant 50 mm.

La demande climatique a été nettement supérieure à la moyenne. Les valeurs des ETP s'élèvent à 34,5 mm à Nîmes (+41%), 35 mm à Montpellier (+51%) et 36,2 mm à Béziers-Vias (+91%).

**EVAPOTRANSPIRATION
POTENTIELLE (ETP)**

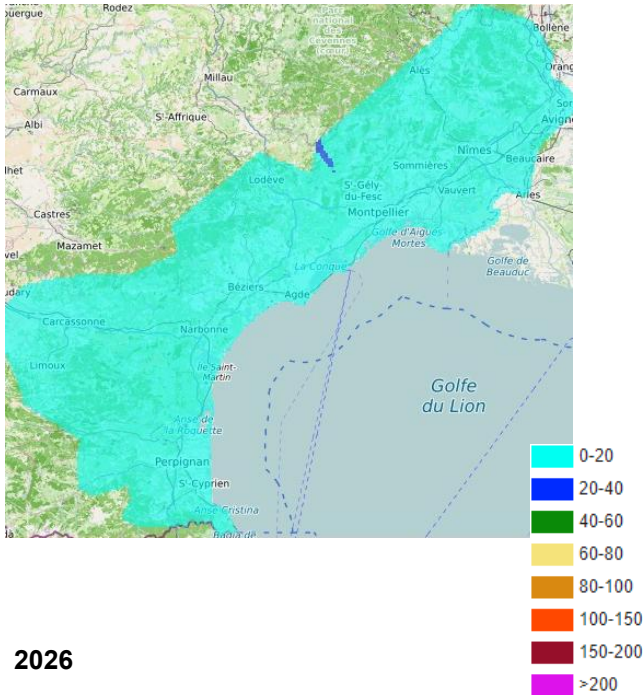
Elle correspond à la consommation en eau d'un gazon en conditions hydriques non limitantes.

Cette valeur sert de référence pour calculer les besoins de toutes les cultures.

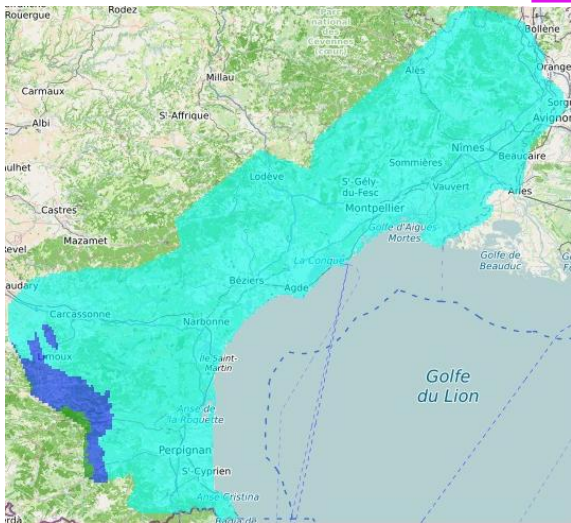
Cumuls de pluies et de sécheresse du 01/04/26 au 05/04/26

Pluie (en mm)

2025

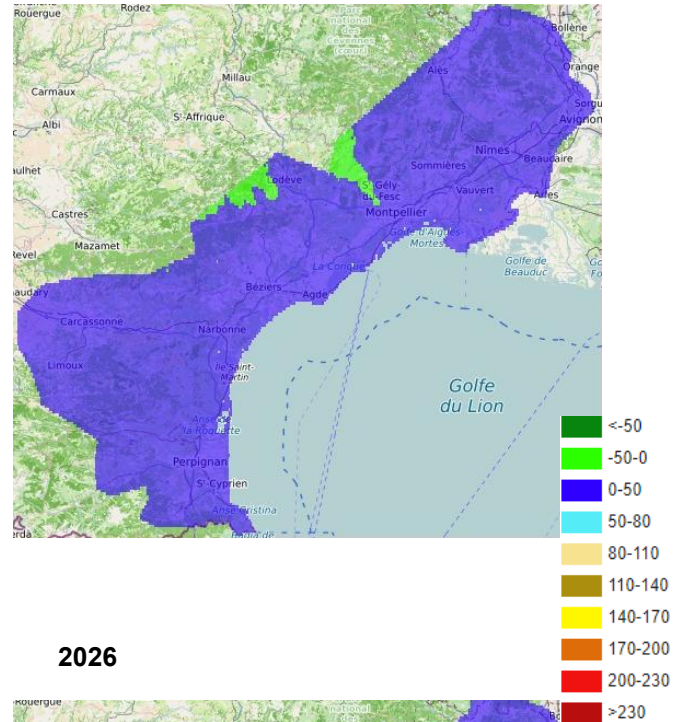


2026

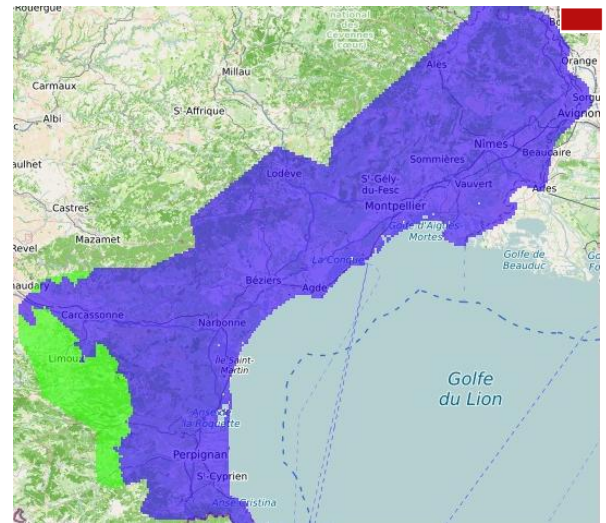


Indice de sécheresse (ETP - P)

2025



2026



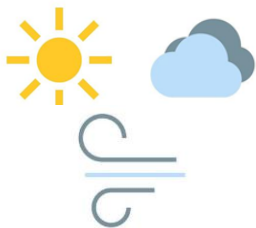
WEENAT **MÉTÉO VISION**
Données issues de la technologie
Météo Vision développée par Weenat

Au début du mois d'avril, le cumul des précipitations en 2026 à l'échelle du territoire est similaire à celui de 2025, avec principalement des valeurs faibles, voire nulles, à l'exception de l'extrême Ouest où des cumuls plus importants ont été enregistrés.

En 2026, l'indice de sécheresse est homogène sur l'ensemble du territoire et se situe globalement dans la même gamme de valeurs qu'en 2025, comprises entre 0 et 50 mm. Hormis une zone à l'extrême Ouest, où l'indice est plus faible en raison des précipitations survenues en début de mois.

Météo

Météo de la semaine à venir du 06/04/26 au 12/04/26



Pour la semaine à venir, Météo France prévoit un temps majoritairement ensoleillé, avec toutefois des averses attendues au cours du week-end, hors les secteurs de Nîmes et de Montpellier où le ciel sera couvert. Le vent sera tournant tout au long de la semaine, d'intensité faible à modérée, avec des rafales principalement en fin de semaine, dont l'intensité et la fréquence varieront selon les secteurs. Les températures seront supérieures aux normales, avant de revenir vers des valeurs de saison en fin de semaine.

Besoins pour la semaine à venir

Du 06/04/26 au 12/04/26	RFU (mm)	Coef. cultural	mm semaine	mm jour
Vistrenque et Costières	40	0,7	18	2,6
Pays Sommiérois et Gardonnenque	40	0,7	16	2,3
Littoral Montpellierain et Camargue	40	0,7	17	2,4
Vallée de l'Hérault	40	0,7	16	2,3
Minervois et Biterrois	40	0,7	16	2,3
Gard Rhodanien	40	0,7	18	2,5

“ Pour la semaine à venir, les besoins des cultures sont indiqués dans les tableaux ci-contre.

Au vu des conditions hivernales passées, il n'est pas encore nécessaire de commencer à irriguer vos cultures. Il est cependant conseillé de procéder aux tests de remise en eau de vos systèmes d'irrigation.

Rendez-vous lors du prochain bulletin pour le démarrage des irrigations. ”