



OCCITANIE

**BULLETIN N°2**

24 AVRIL 2026

Le bulletin de référence pour l'irrigation de l'olivier

## UN DÉBUT DE SAISON SUR DES BASES QUASI-ESTIVALES

- 1 Indicateurs climatiques
- 2 Zooms géographiques
- 3 Recommandations

Ce mois d'avril lance le printemps sur des tendances quasi estivales avec des températures qui dépassent largement les normales de saison et une très faible pluviométrie. Ces conditions climatiques nécessitent un déclenchement des irrigations pour tous les types de réserve utile.

Au verger, en lien avec l'accumulation des températures, les oliviers sont en pleine pousse printanière et les grappes florales sont bien visibles. Une irrigation adaptée permet de soutenir la pousse printanière, support de la floraison de l'année prochaine mais aussi le développement des boutons floraux qui donneront les fruits de cette année.

**Bonne saison à toutes et tous !**

Ce bulletin vous est proposé par France Olive Production en partenariat avec la Société du Canal de Provence et BRL Exploitation. Il s'appuie sur un réseau de données spatialisées financées par France Olive Production et issues de la technologie MétéoVision développée par Weenat.

## Synthèse du conseil d'irrigation

Lieu	Cumul des précipitations entre 08/04 et le 21/04	Statut des irrigations*	Dose hebdomadaire préconisée**
<b>Caunes Minervois (11)</b>	10 mm	Irrigation en cours	16 mm
<b>Narbonne (11)</b>	9 mm	Irrigation en cours	19 mm
<b>Aniane (34)</b>	14 mm	Irrigation en cours	19 mm
<b>Sauvian (34)</b>	15 mm	Irrigation en cours	18 mm
<b>Aspères (30)</b>	28 mm	Reprise des irrigations	17 mm
<b>Beauvoisin (30)</b>	17 mm	Irrigation en cours	19 mm
<b>Palau del Vidre (66)</b>	15 mm	Irrigation en cours	19 mm

\* Le statut préconisé des irrigations est donné pour un sol à RU moyenne (60mm)

\*\* Les consignes d'irrigation ne sont valables qu'en l'absence de précipitation

Les doses préconisées sont des doses déterminées pour des vergers d'oliviers adultes dont la frondaison couvre une grande partie de l'inter rang et dont l'inter rang est enherbé. Si votre verger est jeune, si la frondaison couvre partiellement l'inter rang ou si celui-ci est désherbé, vous pouvez moduler à la baisse la dose préconisée de 20 à 40%.

# P2 : Croissance printanière

Mars

Juin

Novembre

Juillet

Septembre

Novembre



P1

Repos  
végétatif



P2

**Croissance  
printanière**



P3

Grossissement  
du fruit et  
formation du  
noyau



P4

Grossissement  
du fruit et  
Lipogénèse



P5

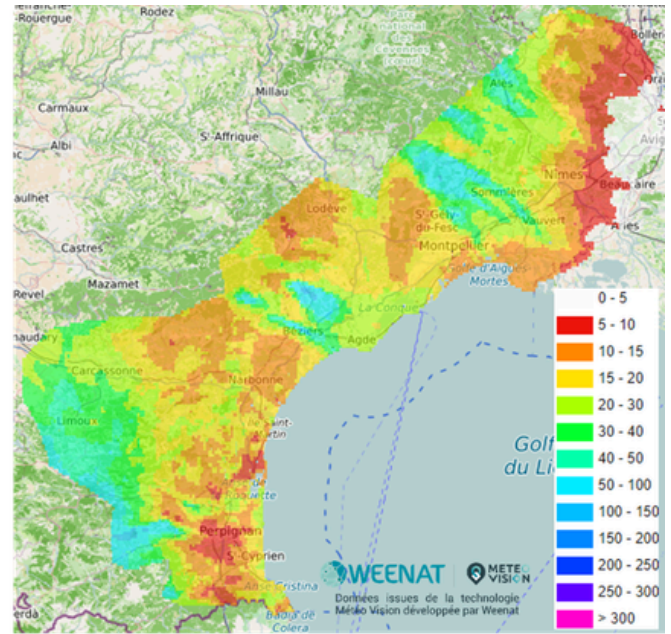
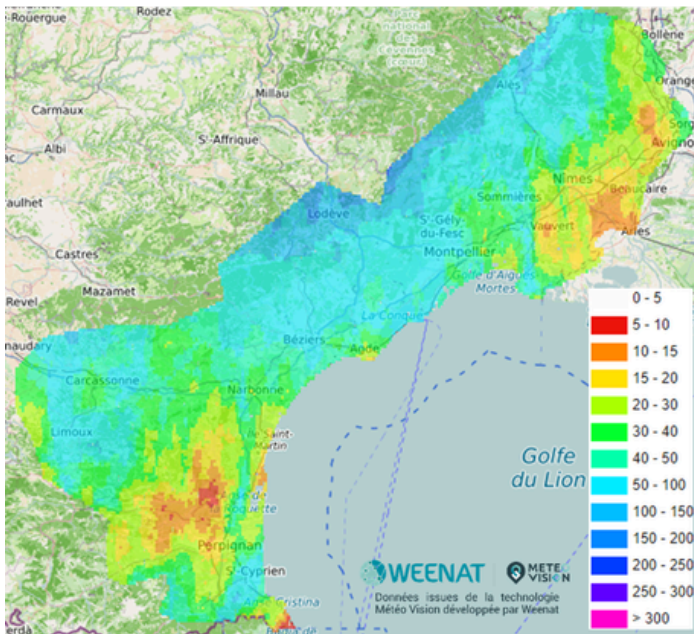
Maturité

## Indicateurs climatiques

Cumul de précipitations du 1er avril au 21 avril

2025

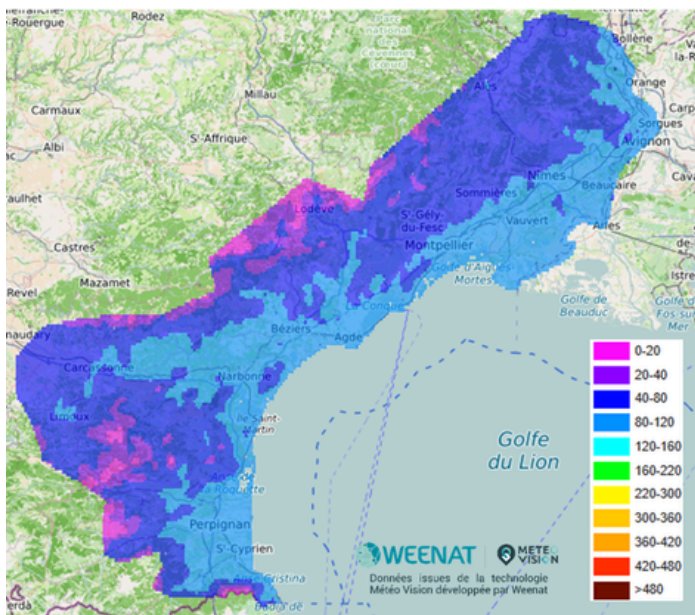
2026



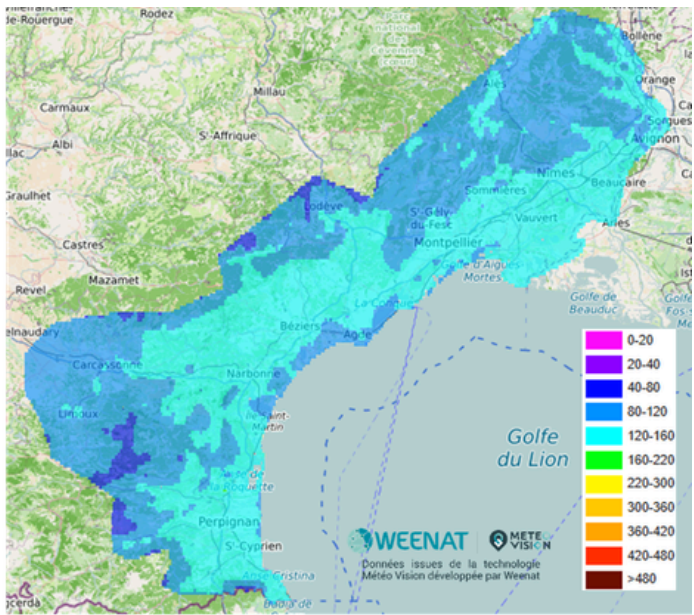
Ce mois d'avril 2026 est caractérisé par une faible pluviométrie sur une large majorité du territoire avec notamment la frange Est et le Sud de la région qui enregistrent de très faibles cumuls. Seuls les secteurs ayant connu des pluies orageuses au cours du weekend du 12 avril présentent des cumuls intéressants en terme d'alimentation hydrique. Le contraste est saisissant par rapport aux cumuls de précipitations 2025 où une majorité de la région avait reçu des cumuls supérieurs à 50 mm.

## Cumul de temps thermique du 1er avril au 21 avril

**2025**



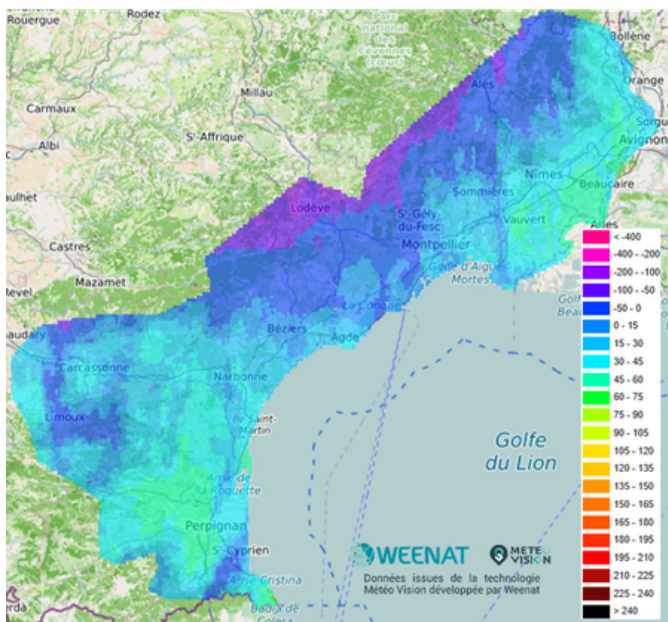
**2026**



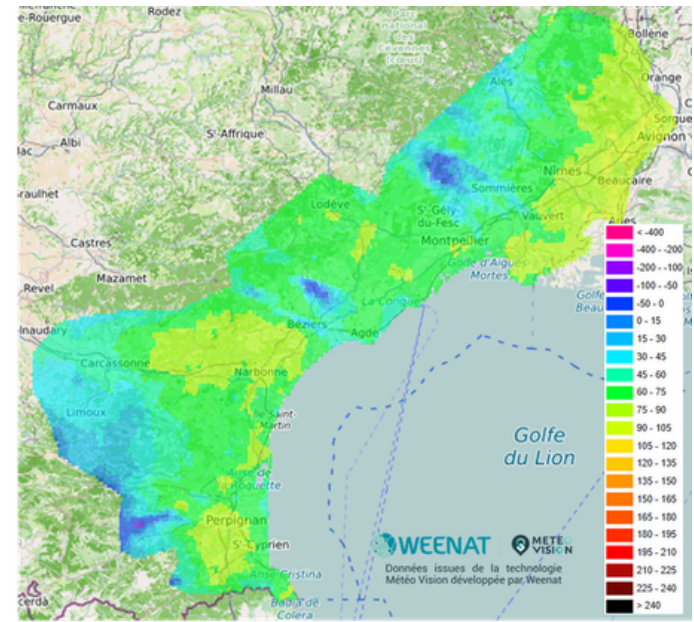
Le cumul de températures depuis le début de ce mois d'avril 2026 est relativement homogène à l'échelle du territoire. Ce mois d'avril 2026 apparaît comme un mois chaud au regard du mois d'avril 2025. Une majorité des secteurs présente des sommes de températures supérieures à 120°C. Seules les zones de piémont affichent des cumuls légèrement plus faibles mais tout de même supérieurs à 2025.

## Cumul de l'indice de sécheresse du 1er avril au 21 avril

**2025**



**2026**



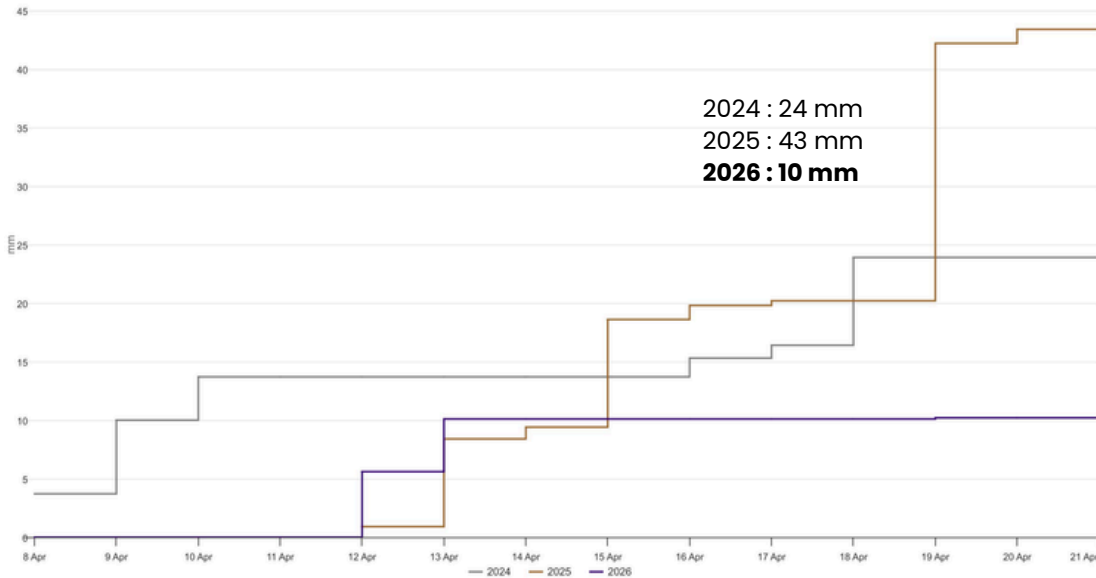
En lien avec une pluviométrie très faible et une demande climatique importante due à un vent fort et des températures supérieures aux normales de saison au cours de cette période, l'indice de sécheresse 2026 est largement positif sur l'ensemble du territoire. Seules les zones plus arrosées présentent une valeur proche de zéro. Comme c'était le cas pour la pluviométrie, la différence est très nette entre les 2 années : les indices de sécheresse 2025 sont faibles et sur une large bande centrale, ils sont négatifs. En conclusion, l'année 2026 présente un besoin de recours à l'irrigation nettement plus élevé que l'année 2025, pour la même période.

# DÉPARTEMENT DE L'AUDE

## Zoom Caunes Minervois

### Cumul des précipitations du 08/04 au 21/04

#### Caunes Minervois



Sur cette période, le cumul 2026 est le plus faible des 3 dernières années.

Le faible cumul enregistré a pu compenser l'équivalent d'une demi dose hebdomadaire. Dans tous les cas, aujourd'hui, il est nécessaire d'irriguer toutes les situations de RU (30, 60, 90mm)

La dose hebdomadaire pour les deux semaines à venir est de **16 mm**.



**RU faible (30 mm) : Irrigation en cours**  
**RU moyenne (60 mm) : Irrigation en cours**  
**RU forte (90 mm) : démarrage requis**

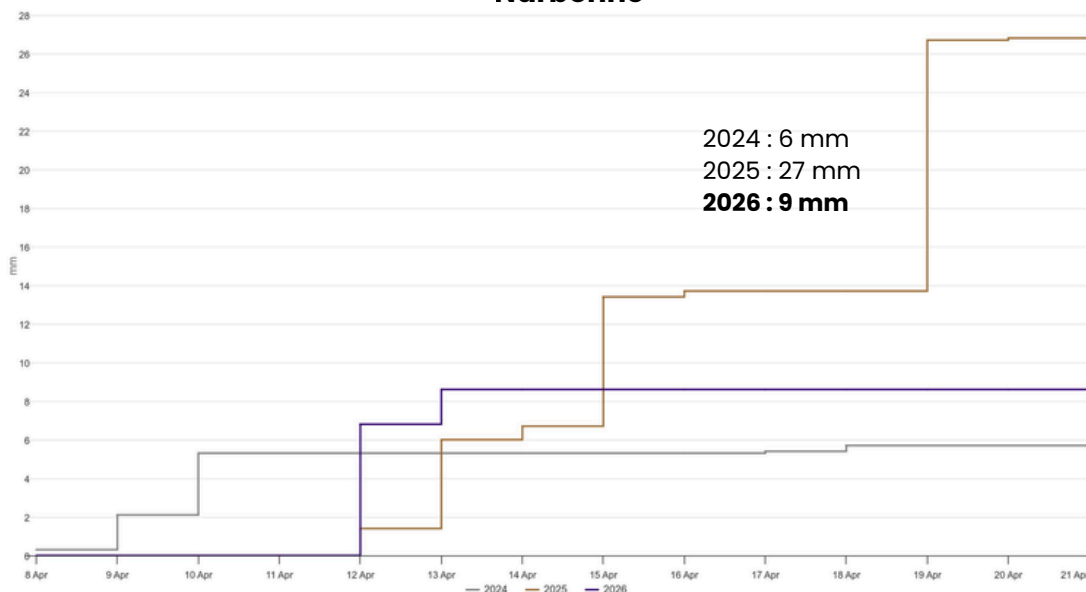


**16 mm par semaine**

## Zoom Narbonne

### Cumul des précipitations du 08/04 au 21/04

#### Narbonne



Sur cette période, le cumul 2026 est faible et médian par rapport aux 3 dernières années.

Le faible cumul enregistré a pu compenser l'équivalent d'une demi dose hebdomadaire. Dans tous les cas, aujourd'hui, il est nécessaire d'irriguer toutes les situations de RU (30, 60, 90mm)

La dose hebdomadaire pour les deux semaines à venir est de **19 mm**.



**RU faible (30 mm) : Irrigation en cours**  
**RU moyenne (60 mm) : Irrigation en cours**  
**RU forte (90 mm) : Irrigation en cours**

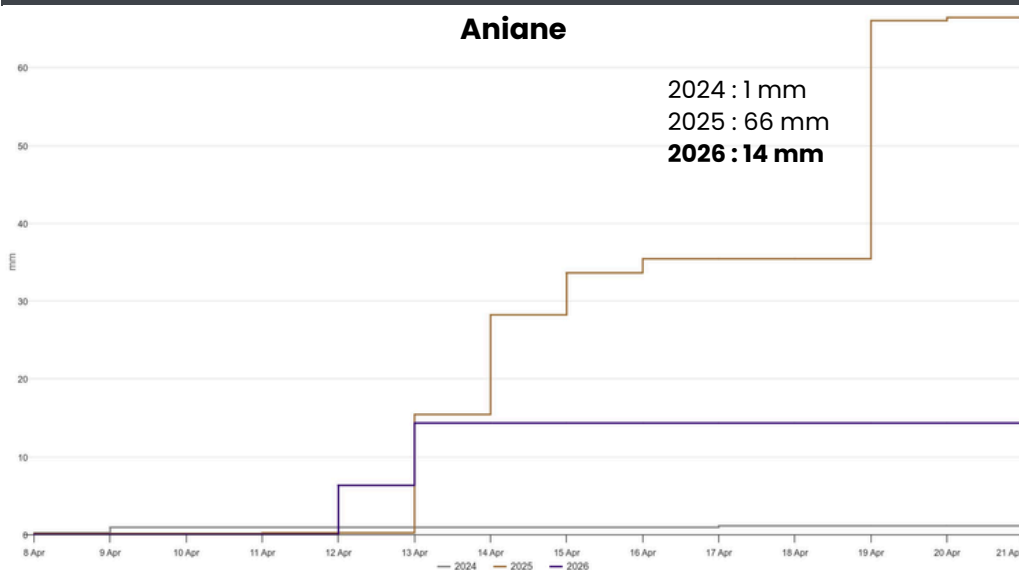


**19 mm par semaine**

# DÉPARTEMENT DE L'HÉRAULT

## Zoom Aniane

### Cumul des précipitations du 08/04 au 21/04



Sur cette période, le cumul 2026 est relativement faible et médian par rapport aux 3 dernières années.

Le cumul enregistré a pu compenser l'équivalent d'une irrigation hebdomadaire. Dans tous les cas, aujourd'hui, il est nécessaire d'irriguer toutes les situations de RU (30, 60, 90mm)

La dose hebdomadaire pour les deux semaines à venir est de **19 mm**.



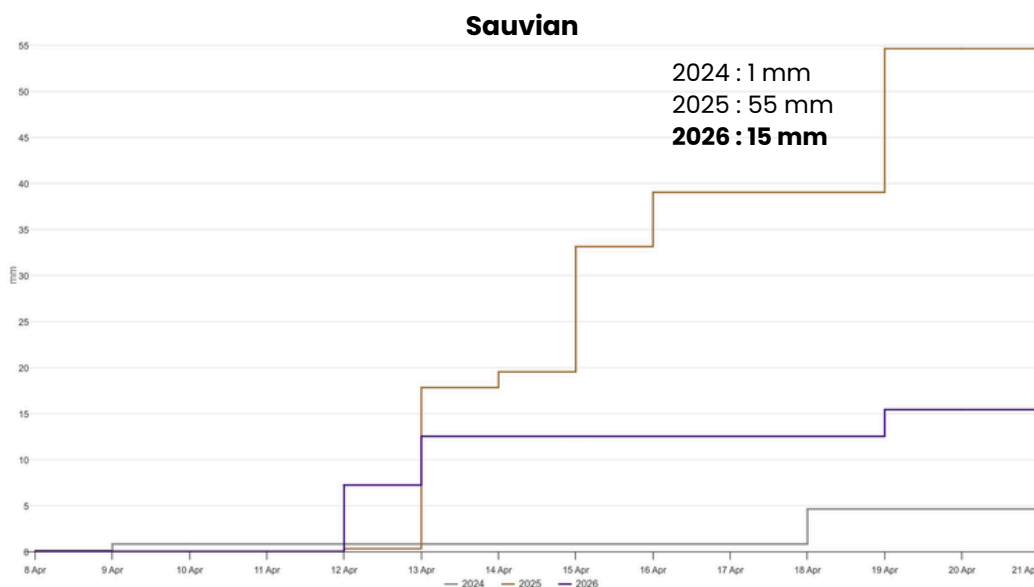
**RU faible (30 mm) : Irrigation en cours**  
**RU moyenne (60 mm) : Irrigation en cours**  
**RU forte (90 mm) : démarrage requis**



**19 mm par semaine**

## Zoom Sauvian

### Cumul des précipitations du 08/04 au 21/04



Sur cette période, le cumul 2026 est relativement faible et médian par rapport aux 3 dernières années.

Le cumul enregistré a pu compenser l'équivalent d'une irrigation hebdomadaire. Dans tous les cas, aujourd'hui, il est nécessaire d'irriguer toutes les situations de RU (30, 60, 90mm)

La dose hebdomadaire pour les deux semaines à venir est de **18 mm**.



**RU faible (30 mm) : Irrigation en cours**  
**RU moyenne (60 mm) : Irrigation en cours**  
**RU forte (90 mm) : Irrigation en cours**



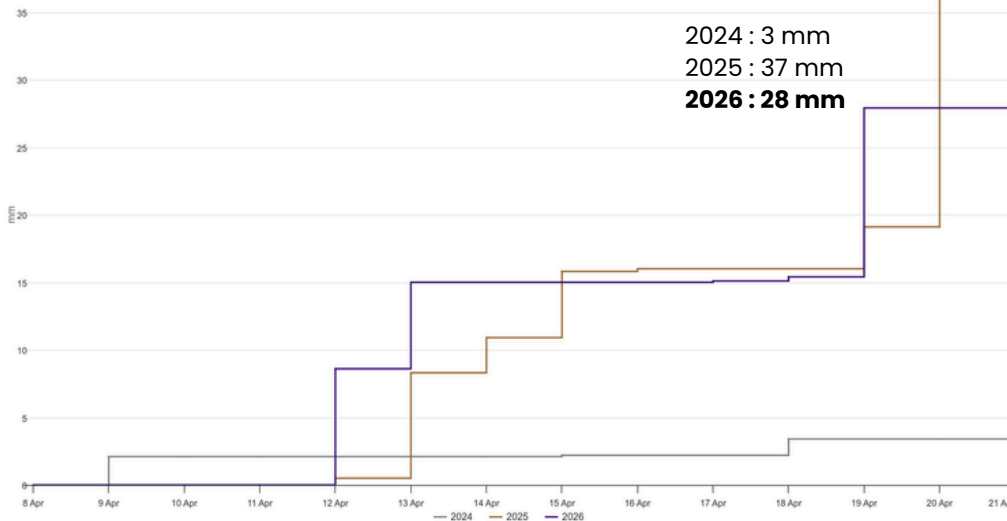
**18 mm par semaine**

# DÉPARTEMENT DU GARD

## Zoom Aspères

### Cumul des précipitations du 08/04 au 21/04

#### Aspères



Sur cette période, le cumul 2026 est relativement important et médian par rapport aux 3 dernières années.

Le cumul enregistré a pu compenser l'équivalent des irrigations de la quinzaine passée. Dans tous les cas, aujourd'hui, il est nécessaire reprendre les irrigations sur les situations de RU 30 et 60 mm. Pour les situations de RU à 90 mm, le démarrage est repoussé au 28/04.

La dose hebdomadaire pour les deux semaines à venir est de **17 mm**.



**RU faible (30 mm) : reprise des irrigations**  
**RU moyenne (60 mm) : reprise des irrigations**  
**RU forte (90 mm) : démarrage à partir du 28/04**

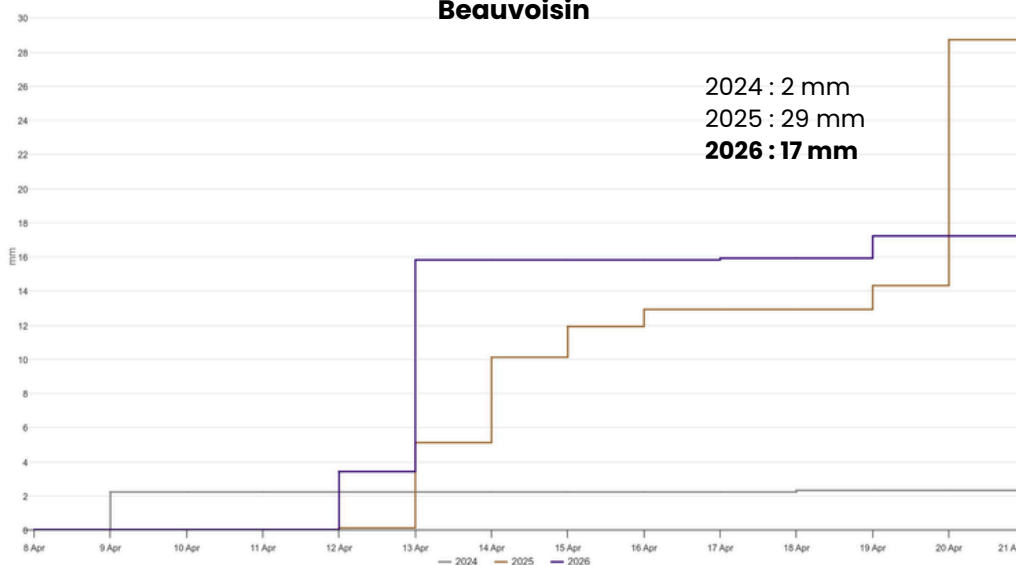


**17 mm par semaine**

## Zoom Beauvoisin

### Cumul des précipitations du 08/04 au 21/04

#### Beauvoisin



Sur cette période, le cumul 2026 est relativement faible et médian par rapport aux 3 dernières années.

Le cumul enregistré a pu compenser l'équivalent d'une irrigation hebdomadaire. Dans tous les cas, aujourd'hui, il est nécessaire d'irriguer toutes les situations de RU (30, 60, 90mm)

La dose hebdomadaire pour les deux semaines à venir est de **19 mm**.



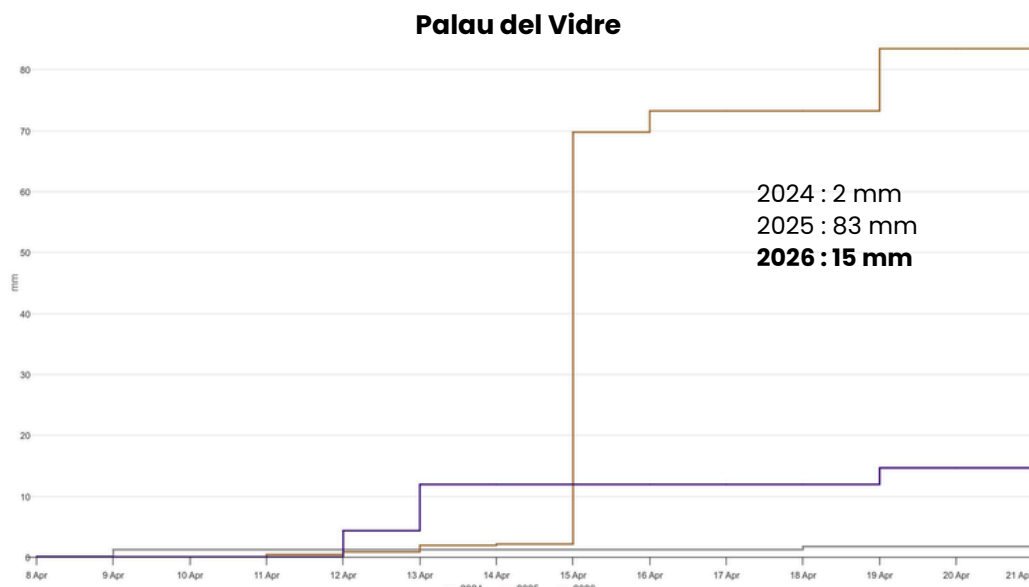
**RU faible (30 mm) : Irrigation en cours**  
**RU moyenne (60 mm) : Irrigation en cours**  
**RU forte (90 mm) : Irrigation en cours**



**19 mm par semaine**

## Zoom Palau del Vidre

### Cumul des précipitations du 08/04 au 21/04



Sur cette période, le cumul 2026 est relativement faible et médian par rapport aux 3 dernières années.

Le cumul enregistré a pu compenser l'équivalent d'une irrigation hebdomadaire. Dans tous les cas, aujourd'hui, il est nécessaire d'irriguer toutes les situations de RU (30, 60, 90mm)

La dose hebdomadaire pour les deux semaines à venir est de **19 mm**.



**RU faible (30 mm) : Irrigation en cours**  
**RU moyenne (60 mm) : Irrigation en cours**  
**RU forte (90 mm) : Irrigation en cours**



**19 mm par semaine**

# RECOMMANDATIONS



## Conversion de la pluie efficace en nombre de jours de besoin

Au cours de la période à venir, le besoin quotidien moyen de l'olivier est de **2,4 mm/jour**.

Pour une pluie efficace de 20 mm, le nombre de jours de besoins couverts par la pluie =  $20/2,4$  soit environ 8 jours.

Les irrigations peuvent donc être suspendues pendant 8 j environ. Dans l'idéal, il est utile de contrôler l'humidité du sol à l'aide de tensiomètres afin de préciser la date de reprise des irrigations.



## Fractionnement

Il est fortement recommandé de fractionner l'apport de la dose préconisée en plusieurs apports. Cela devient même obligatoire dans les vergers implantés sur des sols à faible réserve au risque de perdre une fraction très importante de l'eau apportée. Dans le cas des vergers implantés sur des sols à réserve plus importante, le fractionnement de la dose hebdomadaire en 2 ou 3 apports (ou plus) permet de limiter malgré tout le risque de perte d'eau en profondeur mais aussi d'être plus réactif en cas de pluie ou d'une augmentation des besoins à cause du vent par exemple.



## Comment sont réalisés nos bulletins

Plusieurs points géographiques sont présentés dans ce bulletin. Pour chacun d'eux, un bilan hydrique est réalisé tout au long de l'année.

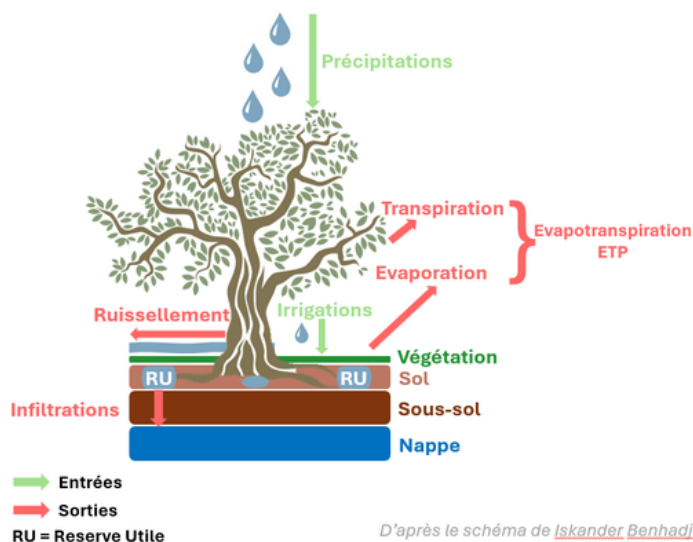
Ces bilans hydriques prennent en compte les entrées et les sorties d'eau dans le sol mais aussi le stock d'eau présent au démarrage de la saison.

Ensuite nous calculons les besoins en eau à venir grâce aux ETP prévisionnelles basées sur des moyennes calculées sur 10 à 20 ans d'historique de données météo France. Ces ETP couplées au coefficient cultural, qui varie selon le stade phénologique des arbres, permet d'obtenir la consommation théorique en eau des oliviers.

Ainsi, nous pouvons déterminer si le stock en eau du sol va permettre de couvrir les besoins en eau des oliviers ou non, et si nécessaire d'estimer les doses d'irrigation à apporter.

Cette méthode de calcul est conçue pour un verger adulte en gobelet et doit donc être adaptée à votre verger (taille des arbres, enherbement, efficacité des pluies). Cette méthode ne prend pas en compte les spécificités de votre verger. Pour vous aider dans le pilotage de votre irrigation, nous vous invitons à utiliser l'application gratuite Oleiculteur.

Pour plus d'informations, retrouver notre [vidéo Eau Live](#) sur ce sujet sur la page internet de France Olive ou sur Youtube.



Si vous souhaitez aller plus loin dans la compréhension du calcul de la Réserve Utile des sols et des conseils d'irrigation des bulletins Eau'live consultez la [vidéo de la conférence oléicole du SITEVI 2023](#) consacrée à l'optimisation de l'irrigation des oliviers : <https://www.youtube.com/watch?v=lrXiUBX2ddM&feature=youtu.be>

Pour plus d'informations :  
rendez-vous sur le site de [France Olive](#) et de [BRL Exploitation](#)